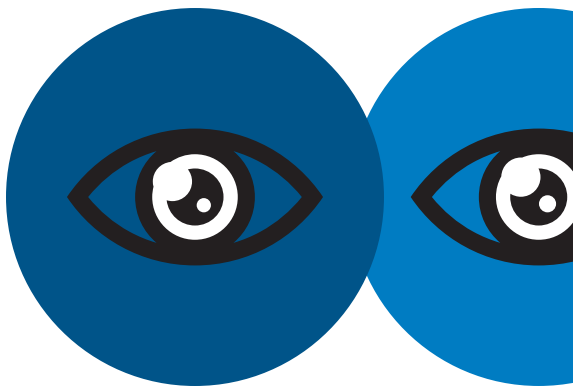


BLANSKO



Nezavíráme oči před domácím násilím

Pomoc osobám ohroženým
domácím násilím v regionu
Jihomoravského kraje

*„Domácí násilí je **nejrozšířenější, nejméně kontrolovanou, nejvíce podceňovanou formou násilí.**“*

(Schneider, H. J.)

**NEJDŘÍVE JDE
O LIDSKOU DŮSTOJNOST...
POZDĚJI O ZDRAVÍ...
...A NAKONEC JDE O ŽIVOT!**

DOMÁCÍ NÁSILÍ JE CELOSPOLEČENSKÝ PROBLÉM, NIKOLI ZÁLEŽITOST JEDNOTLIVCŮ! SAMO SE NEZASTAVÍ!

Za domácí násilí považujeme takové jednání, které

- se odehrává mezi blízkými osobami, kdy násilná osoba a ohrožená osoba jsou citově, sociálně a ekonomicky vzájemně propojeny,
- je opakované a dlouhodobé, přičemž osoba násilná a osoba ohrožená mají jasně oddělené role,
- je páchané v soukromí – tzv. za zavřenými dveřmi,
- postupně narůstá intenzita jednotlivých incidentů.

TÍŠŇOVÉ LINKY



112

Telefonní centrum tísňového volání

150

Hasičský záchranný sbor

155

Zdravotnická záchranná služba

156

Městská policie

158

Policie ČR

POLICIE ČESKÉ REPUBLIKY

- Poskytne **okamžitou pomoc**: přerušení fyzického násilí, ohrožování apod.
- Může **omezit osobní svobodu násilné osoby** – má oprávnění rozhodnout o vykázání násilné osoby ze společného obydlí a zakázat vstup do něj po dobu 10 dnů, včetně zajištění bezpečnosti okolí a zákazu navazování kontaktu s ohroženou osobou.



- Přijme trestní oznámení na pachatele – ústně či písemně (trestní oznámení je možné podat i na **Městském státním zastupitelství v Brně**, Polní 41, tel.: **546 551 061**, a to písemně či ústně)
- Poskytne informace o místech pomoci

Obvodní oddělení policie regionu:

Blansko	974 631 396
Boskovice	974 631 730
Letovice	974 631 770

Tísňová linka Policie ČR **158**

Městská policie:

Blansko	516 418 418
Boskovice	516 453 335
Letovice	516 474 168 607 574 854

VÝKON SOCIÁLNĚ – PRÁVNÍ OCHRANY DĚTÍ

- Orgány sociálně právní ochrany dětí (OSPOD) poskytují pomoc dětem v různých sociálních situacích, které **ohrožují jejich život a příznivý vývoj**. K těmto situacím patří nejen případy **týrání a zneužívání dětí**, ale i případy kdy je **dítě svědkem násilí mezi svými rodiči**.
- Oznamující osoby jsou chráněny anonymitou. Oznámení je možné provést telefonicky a písemně, **nejlépe však osobně**.



Orgány sociálně právní ochrany dětí:

- Poskytnou rady a informace ve věcech právních
- Vstoupí v jednání s dalšími institucemi (policie, soudy aj.)
- Pomáhají rodičům při řešení problémů souvisejících s výchovou a péčí o dítě (např. pomoc při zprostředkování bezpečného ubytování)

Blansko

Městský úřad
Náměstí Republiky 1
Tel.: **516 775 358**

Boskovice

Městský úřad
Náměstí 9. května
Tel.: **516 488 770**

AZYLOVÁ ZAŘÍZENÍ

- Slouží osobám ohroženým domácím násilím bez věkového omezení a jejich cílem je zajistit především **bezpečné místo**.
- Jsou to zařízení **s celoročním provozem** a úhrada za poskytované služby zahrnuje pouze základní režijní náklady.
- **Zařízení poskytují:** ubytování, nezbytnou materiální pomoc, doprovod na úřady, policii, soudy a podporu sebevědomí a samostatnosti klientů.



AD Centrum „PRO“ Blansko

tel.: **516 411 400**

e-mail: matka-dite.blansko@caritas.cz

AD Centrum „PRO“ Boskovice

tel.: **516 411 966**

e-mail: dmt.blansko@caritas.cz

KRIZOVÁ CENTRA

- Na krizové centrum se může obrátit **každý občan** bez ohledu na věk a místo bydliště, který se ocitl ve vážné životní situaci, včetně případů domácího násilí.
- K návštěvě není nutné doporučení, je respektována **anonymita** klientů.
- **Nabízí služby** jako krizová telefonická linka, krizová lůžka, hygienické zázemí, diskrétní přístup, pomoc při sestavení krizového plánu a pomoc psychologickou, psychiatrickou a poradenskou.



AD Magdala Blansko – krizová pomoc
(zprostředkuje ubytování v zařízení s utajenou adresou)
tel.: **516 417 351, 737 234 078** nonstop linka pomoci

Krizová pomoc – Okno dokořán – Blansko
Komenského 19, Blansko
tel.: **516 417 351, 739 389 227**,
e-mail: spona.blansko@caritas.cz

Krizové centrum pro děti a mládež Brno
Sýpka 25, Brno
tel.: **608 118 088** nonstop, **541 235 511**
www.spondea.cz (chat)
e-mail: krizovapomoc@spondea.cz

Krizové centrum při FN Brno-Bohunice
Jihlavská 20, Brno
tel.: **532 232 078** nonstop

ZDRAVOTNICKÁ ZAŘÍZENÍ

- Při hovoru s lékařem je důležité uvést **pravdu** a netajit žádné informace o skutečných příčinách potíží či zranění!
- **Není na místě chránit násilnou osobu.**
- Lékařskou zprávu je zapotřebí uschovat jako důkazní materiál na bezpečném místě.
- **Zdravotnická zařízení Vám poskytnou:** ošetření a léčbu, záznam o provedeném ošetření, rady a informace o pomáhajících institucích.



Nemocnice Blansko, Sadová 33,

tel.: **516 838 111**

Lékařská služba první pomoci (LSPP) – pro dospělé

tel.: **516 527 870**

(mimo ordinační dobu LSPP v **Úrazové nemocnici v Brně**,
Ponávka 6, tel.: **545 538 111**)

Lékařská služba první pomoci (LSPP) – pro děti

Dětská nemocnice Brno, Černopolní 9

tel.: **532 234 935**

Nemocnice Boskovice, Ot. Kubina 179

tel.: **516 491 111**

Lékařská služba první pomoci (LSPP) – pro dospělé

(mimo ordinační dobu LSPP v **Úrazové nemocnici v Brně**,
Ponávka 6, tel.: **545 538 111**)

Lékařská služba první pomoci (LSPP) – pro děti

SPECIALIZOVANÉ PORADNY

- Poskytují **specializované služby** osobám ohroženým domácím násilím.
- Na tyto organizace se může obrátit každý občan, který je **sám ohrožen**, nebo který je svědkem domácího násilí.
- Kontakt je umožněn **osobně, telefonicky, písemně nebo e-mailem**.
- Bezplatně poskytují tyto služby: psychologické, sociální a právní poradenství, telefonickou krizovou pomoc, zprostředkování kontaktu a dalších navazujících služeb.



Spona – společná pomoc

Komenského 19, Blansko

tel.: **737 234 078** nonstop, **516 417 351**

www.blansko.charita.cz (e-mail)

Intervenční centrum Spondea

Sýpka 25, Brno

(mimo standardních služeb poskytuje i krátkodobé ubytování na krizovém lůžku, doprovody na úřady, policii)

tel.: **739 078 078** nonstop, **544 501 121**

www.ic-brno.cz (chat)

e-mail: intervencni-centrum@spondea.cz

Persefona, o.s.

Jiráskova 8, Brno

tel.: **737 834 345**, **545 245 996**

www.persefona.cz

e-mail: domacinasili@persefona.cz

TELEFONICKÁ PORADENSKÁ POMOC:



Linka důvěry Blansko

tel.: **516 410 668** nonstop

Linka naděje

tel.: **547 212 333** nonstop

Linka bezpečí dětí a mládeže

tel.: **116 111** nonstop,
bezplatná

Rodičovská linka

tel.: **840 111 234**

Modrá linka (pro děti)

tel.: **549 241 010**

mob.: **608 902 410**

Fond ohrožených dětí

tel.: **545 215 105**

Krizové centrum pro děti a dospívající

tel.: **541 229 298**

Senior linka

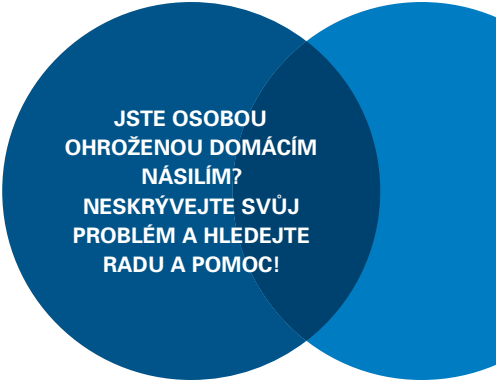
tel.: **800 200 007** bezplatná

tel.: **800 157 157** nonstop,
bezplatná

Dona linka

tel.: **251 511 313** nonstop

Přijetím zákonů vztahujících se k problematice domácího násilí se ČR přihlásila k řešení problematiky a současně deklarovala nulovou toleranci k pachatelům a zavázala se k ochraně ohrožených osob.



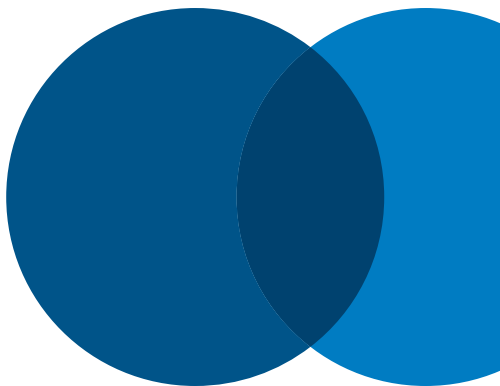
**JSTE OSOBOU
OHROŽENOU DOMÁCÍM
NÁSILÍM?
NESKRÝVEJTE SVŮJ
PROBLÉM A HLEDEJTE
RADU A POMOC!**

Více informací k problému domácího násilí včetně přehledu důležitých kontaktů najdete na webových stránkách Interdisciplinárního týmu města Brna pro oblast domácího násilí:

WWW.IDTBRNO.CZ

nebo na
INFORMAČNÍM KIOSKU,

který je umístěn v odbavovací hale budovy hlavního nádraží v Brně. Provoz kiosku je zajištěn denně v době od 4:00 do 23:00 hodin.



Grafické zpracování a tisk: GAD STUDIO s.r.o.
Náklad: 200 ks / rok vydání: 2011

Vydal Obor zdraví MMB ve spolupráci s Interdisciplinárním týmem města Brna pro oblast domácího násilí, v rámci projektu [Interdisciplinární přístup k řešení případů domácího násilí ve statutárním městě Brně](#), realizovaného za finanční podpory statutárního města Brna a Jihomoravského kraje.