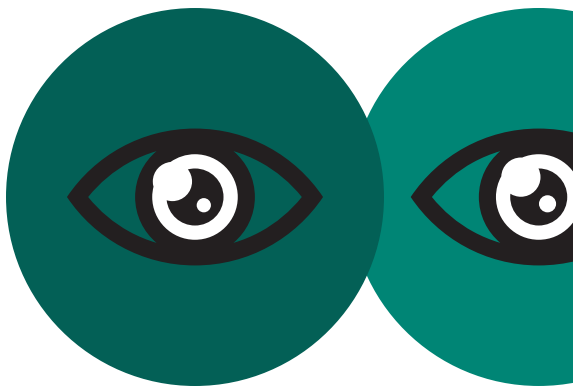


BŘECLAV



Nezavíráme oči před domácím násilím

Pomoc osobám ohroženým
domácím násilím v regionu
Jihomoravského kraje

*„Domácí násilí je **nejrozšířenější, nejméně kontrolovanou, nejvíce podceňovanou formou násilí.**“*

(Schneider, H. J.)

**NEJDŘÍVE JDE
O LIDSKOU DŮSTOJNOST...
POZDĚJI O ZDRAVÍ...
...A NAKONEC JDE O ŽIVOT!**

DOMÁCÍ NÁSILÍ JE CELOSPOLEČENSKÝ PROBLÉM, NIKOLI ZÁLEŽITOST JEDNOTLIVCŮ! SAMO SE NEZASTAVÍ!

Za domácí násilí považujeme takové jednání, které

- se odehrává mezi blízkými osobami, kdy násilná osoba a ohrožená osoba jsou citově, sociálně a ekonomicky vzájemně propojeny,
- je opakované a dlouhodobé, přičemž osoba násilná a osoba ohrožená mají jasně oddělené role,
- je páchané v soukromí – tzv. za zavřenými dveřmi,
- postupně narůstá intenzita jednotlivých incidentů.

TÍŠŇOVÉ LINKY



112

Telefonní centrum tísňového volání

150

Hasičský záchranný sbor

155

Zdravotnická záchranná služba

156

Městská policie

158

Policie ČR

POLICIE ČESKÉ REPUBLIKY

- Poskytne **okamžitou pomoc**: přerušeni fyzického násilí, ohrožování apod.
- Může **omezit osobní svobodu násilné osoby** – má oprávnění rozhodnout o vykázání násilné osoby ze společného obydlí a zakázat vstup do něj po dobu 10 dnů, včetně zajištění bezpečnosti okolí a zákazu navazování kontaktu s ohroženou osobou.



- Přijme trestní oznámení na pachatele – ústně či písemně (trestní oznámení je možné podat i na **Městském státním zastupitelství v Brně**, Polní 41, tel.: **546 551 061**, a to písemně či ústně)
- Poskytne informace o místech pomoci

Obvodní oddělení policie regionu:

Břeclav	974 632 701
Hustopeče	974 632 741
Mikulov	974 632 781
Velké Pavlovice	974 632 770
	974 632 741 (policejní stanice)

Tísňová linka Policie ČR **158**

Městská policie:

Břeclav	519 373 876
Mikulov	602 763 477 (stálá služba MP)

VÝKON SOCIÁLNĚ – PRÁVNÍ OCHRANY DĚTÍ

- Orgány sociálně právní ochrany dětí (OSPOD) poskytují pomoc dětem v různých sociálních situacích, které **ohrožují jejich život a příznivý vývoj**. K těmto situacím patří nejen případy **týrání a zneužívání dětí**, ale i případy kdy je **dítě svědkem násilí mezi svými rodiči**.
- Oznamující osoby jsou chráněny anonymitou. Oznámení je možné provést telefonicky a písemně, **nejlépe však osobně**.



Orgány sociálně právní ochrany dětí:

- Poskytnou rady a informace ve věcech právních
- Vstoupí v jednání s dalšími institucemi (policie, soudy aj.)
- Pomáhají rodičům při řešení problémů souvisejících s výchovou a péčí o dítě (např. pomoc při zprostředkování bezpečného ubytování)

Břeclav

Městský úřad
T.G.Masaryka 3
Tel.: **519 311 411**

Mikulov

Městský úřad
Náměstí 158/1
Tel.: **519 444 533**

Hustopeče

Městský úřad
Dukelské nám. 2
Tel.: **519 441 029, 606 610 853**

AZYLOVÁ ZAŘÍZENÍ

- Slouží osobám ohroženým domácím násilím bez věkového omezení a jejich cílem je zajistit především **bezpečné místo**.
- Jsou to zařízení **s celoročním provozem** a úhrada za poskytované služby zahrnuje pouze základní režijní náklady.
- **Zařízení poskytují:** ubytování, nezbytnou materiální pomoc, doprovod na úřady, policii, soudy a podporu sebevědomí a samostatnosti klientů.



AD Domov sv. Agáty

Břeclav – Poštorná, Komenského 409/6

Tel.: **519 331 455-6, 605 233 401**

o.s. Magdalenium – pomoc obětem domácího násilí

(AD a zařízení s utajenou adresou)

AD – zařízení Helena, AD Magdalenium

tel.: **776 718 459** nonstop

Na počátku (pro těhotné)

tel.: **548 221 405**

KRIZOVÁ CENTRA

- Na krizové centrum se může obrátit **každý občan** bez ohledu na věk a místo bydliště, který se ocitl ve vážné životní situaci, včetně případů domácího násilí.
- K návštěvě není nutné doporučení, je respektována **anonymita** klientů.
- **Nabízí služby jako** krizová telefonická linka, krizová lůžka, hygienické zázemí, diskrétní přístup, pomoc při sestavení krizového plánu a pomoc psychologickou, psychiatrickou a poradenskou.



Krizové centrum pro děti a mládež Brno

Sýpka 25, Brno

tel.: **608 118 088** nonstop, **541 235 511**

www.spondea.cz (chat)

e-mail: krizovapomoc@spondea.cz

Krizové centrum při FN Brno-Bohunice

Jihlavská 20, Brno

tel.: **532 232 078** nonstop

ZDRAVOTNICKÁ ZAŘÍZENÍ

- Při hovoru s lékařem je důležité uvést **pravdu** a netajit žádné informace o skutečných příčinách potíží či zranění!
- **Není na místě chránit násilnou osobu.**
- Lékařskou zprávu je zapotřebí uschovat jako důkazní materiál na bezpečném místě.
- **Zdravotnická zařízení Vám poskytnou:** ošetření a léčbu, záznam o provedeném ošetření, rady a informace o pomáhajících institucích.



Nemocnice Břeclav

U nemocnice 1

Lékařská služba první pomoci pro děti i dospělé (LSPP)

tel.: **519 315 111**

Městská nemocnice Hustopeče

Brněnská 41

Lékařská služba první pomoci pro dospělé (LSPP)

tel.: **519 407 311**

Dům zdraví Mikulov

Svobody 220/2

tel.: **519 305 909**

SPECIALIZOVANÉ PORADNY

- Poskytují **specializované služby** osobám ohroženým domácím násilím.
- Na tyto organizace se může obrátit každý občan, který je **sám ohrožen**, nebo který je **svědkem** domácího násilí.
- Kontakt je umožněn **osobně, telefonicky, písemně nebo e-mailem**.
- **Bezplatně poskytují tyto služby:** psychologické, sociální a právní poradenství, telefonickou krizovou pomoc, zprostředkování kontaktu a dalších navazujících služeb.



Poradna Intervenčního centra v Břeclavi

každou poslední středu
v měsíci, v budově Městského
úřadu, 1. patro od 13:00
do 17:00 hod, po objednání
tel.: **739 078 078** – možnost
objednávky

Spolek neslyšících

Lednická 21, Břeclav
– Charvátská Nová ves
(zprostředkování kontaktu
tlumočnicka znakového jazyka)
Tel.: **519 332 251**
e-mail: snbreclav@seznam.cz

Intervenční centrum Spondea

Sýpka 25, Brno
(mimo standardních služeb
poskytuje i krátkodobé
ubytování na krizovém lůžku,
doprovody na úřady, policii)
tel.: **739 078 078** nonstop,
544 501 121

www.ic-brno.cz (chat)

e-mail:

intervencni-centrum@spondea.cz

Persefona, o.s.

Jiráskova 8, Brno
tel.: **737 834 345, 545 245 996**
www.persefona.cz
e-mail:
domacinasili@persefona.cz

TELEFONICKÁ PORADENSKÁ POMOC:



Linka naděje

tel.: **547 212 333** nonstop

Linka bezpečí dětí a mládeže

tel.: **116 111** nonstop,
bezplatná

Rodičovská linka

tel.: **840 111 234**

Modrá linka (pro děti)

tel.: **549 241 010**
mob.: **608 902 410**

Fond ohrožených dětí

tel.: **545 215 105**

Krizové centrum pro děti a dospívající

tel.: **541 229 298**

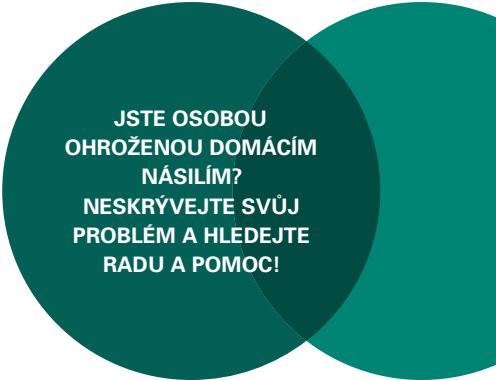
Senior linka

tel.: **800 200 007** bezplatná
tel.: **800 157 157** nonstop,
bezplatná

Dona linka

tel.: **251 511 313** nonstop

Přijetím zákonů vztahujících se k problematice domácího násilí se ČR přihlásila k řešení problematiky a současně deklarovala nulovou toleranci k pachatelům a zavázala se k ochraně ohrožených osob.



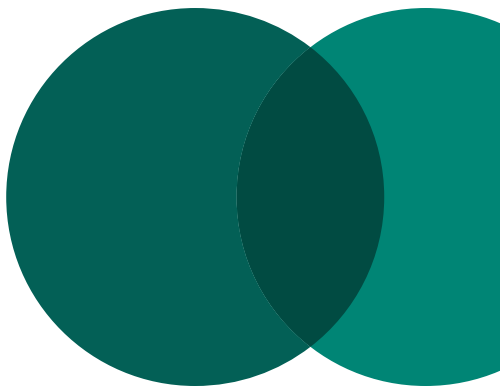
**JSTE OSOBOU
OHROŽENOU DOMÁCÍM
NÁSILÍM?
NESKRÝVEJTE SVŮJ
PROBLÉM A HLEDEJTE
RADU A POMOC!**

Více informací k problému domácího násilí včetně přehledu důležitých kontaktů najdete na webových stránkách Interdisciplinárního týmu města Brna pro oblast domácího násilí:

WWW.IDTBRNO.CZ

nebo na
INFORMAČNÍM KIOSKU,

který je umístěn v odbavovací hale budovy hlavního nádraží v Brně. Provoz kiosku je zajištěn denně v době od 4:00 do 23:00 hodin.



Grafické zpracování a tisk: GAD STUDIO s.r.o.
Náklad: 200 ks / rok vydání: 2011

Vydal Obor zdraví MMB ve spolupráci s Interdisciplinárním týmem města Brna pro oblast domácího násilí, v rámci projektu **Interdisciplinární přístup k řešení případů domácího násilí ve statutárním městě Brně**, realizovaného za finanční podpory statutárního města Brna a Jihomoravského kraje.