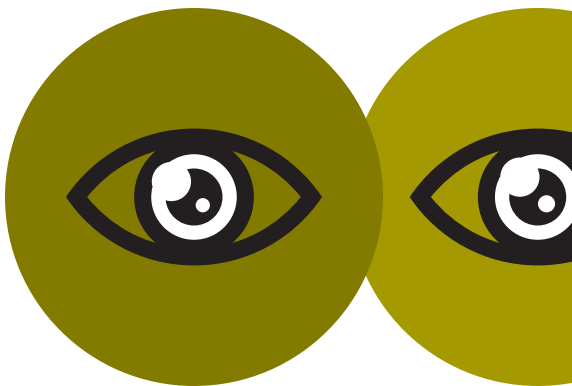


ZNOJMO



Nezavíráme oči před domácím násilím

Pomoc osobám ohroženým
domácím násilím v regionu
Jihomoravského kraje

*„Domácí násilí je **nejrozšířenější, nejméně kontrolovanou, nejvíce podceňovanou formou násilí.**“*

(Schneider, H. J.)

**NEJDŘÍVE JDE
O LIDSKOU DŮSTOJNOST...
POZDĚJI O ZDRAVÍ...
...A NAKONEC JDE O ŽIVOT!**

DOMÁCÍ NÁSILÍ JE CELOSPOLEČENSKÝ PROBLÉM, NIKOLI ZÁLEŽITOST JEDNOTLIVCŮ! SAMO SE NEZASTAVÍ!

Za domácí násilí považujeme takové jednání, které

- se odehrává mezi blízkými osobami, kdy násilná osoba a ohrožená osoba jsou citově, sociálně a ekonomicky vzájemně propojeny,
- je opakované a dlouhodobé, přičemž osoba násilná a osoba ohrožená mají jasně oddělené role,
- je páchané v soukromí – tzv. za zavřenými dveřmi,
- postupně narůstá intenzita jednotlivých incidentů.

TÍŠŇOVÉ LINKY



112

Telefonní centrum tísňového volání

150

Hasičský záchranný sbor

155

Zdravotnická záchranná služba

156

Městská policie

158

Policie ČR

POLICIE ČESKÉ REPUBLIKY

- Poskytne **okamžitou pomoc**: přerušeni fyzického násilí, ohrožování apod.
- Může **omezit osobní svobodu násilné osoby** – má oprávnění rozhodnout o vykázaní násilné osoby ze společného obydlí a zakázat vstup do něj po dobu 10 dnů, včetně zajištění bezpečnosti okolí a zákazu navazování kontaktu s ohroženou osobou.



- Přijme trestní oznámení na pachatele – ústně či písemně (trestní oznámení je možné podat i na **Městském státním zastupitelství v Brně**, Polní 41, tel.: **546 551 061**, a to písemně či ústně)
- Poskytne informace o místech pomoci

Obvodní oddělení policie regionu:

Znojmo	974 641 606
Hrušovany	974 641 840
Jevišovice	974 641 602
Moravský Krumlov	974 641 650
Prosiměřice	974 641 604, 974 641 606 (policejní stanice)
Vranov nad Dyjí	974 641 605 (policejní stanice)

Tísňová linka Policie ČR **158**

VÝKON SOCIÁLNĚ – PRÁVNÍ OCHRANY DĚTÍ

- Orgány sociálně právní ochrany dětí (OSPOD) poskytují pomoc dětem v různých sociálních situacích, které **ohrožují jejich život a příznivý vývoj**. K těmto situacím patří nejen případy **týrání a zneužívání dětí**, ale i případy kdy je **dítě svědkem násilí mezi svými rodiči**.
- Oznamující osoby jsou chráněny anonymitou. Oznámení je možné provést telefonicky a písemně, **nejlépe však osobně**.



Orgány sociálně právní ochrany dětí:

- Poskytnou rady a informace ve věcech právních
- Vstoupí v jednání s dalšími institucemi (policie, soudy aj.)
- Pomáhají rodičům při řešení problémů souvisejících s výchovou a péčí o dítě (např. pomoc při zprostředkování bezpečného ubytování)

Znojmo

Městský úřad
náměstí Armády 1213/8
tel.: **515 216 530**

Moravský Krumlov

Městský úřad
Klášterní 125
tel.: **515 300 717**

AZYLOVÁ ZAŘÍZENÍ

- Slouží osobám ohroženým domácím násilím bez věkového omezení a jejich cílem je zajistit především **bezpečné místo**.
- Jsou to zařízení **s celoročním provozem** a úhrada za poskytované služby zahrnuje pouze základní režijní náklady.
- **Zařízení poskytují:** ubytování, nezbytnou materiální pomoc, doprovod na úřady, policii, soudy a podporu sebevědomí a samostatnosti klientů.



AD pro ženy a matky s dětmi v tísní Znojmo

Mašovická 12

tel.: **515 220 755, 604 294 190**

Azylové bydlení pro matky s dětmi v tísní Moravský Krumlov

Jiráskova 634

tel.: **602 104 929, 515 300 716** (MěÚ – OSPOD)

o.s. Magdalenium – pomoc obětem domácího násilí

(AD a zařízení s utajenou adresou)

AD – zařízení Helena, AD Magdalenium

tel.: **776 718 459** nonstop

Na počátku (pro těhotné)

neveřejná adresa

tel.: **548 221 405**

KRIZOVÁ CENTRA

- Na krizové centrum se může obrátit **každý občan** bez ohledu na věk a místo bydliště, který se ocitl ve vážné životní situaci, včetně případů domácího násilí.
- K návštěvě není nutné doporučení, je respektována **anonymita** klientů.
- **Nabízí služby jako** krizová telefonická linka, krizová lůžka, hygienické zázemí, diskrétní přístup, pomoc při sestavení krizového plánu a pomoc psychologickou, psychiatrickou a poradenskou.



Krizové centrum pro děti a mládež Brno

Sýpka 25, Brno

tel.: **608 118 088** nonstop, **541 235 511**

www.spondea.cz (chat)

e-mail: krizovapomoc@spondea.cz

Krizové centrum při FN Brno-Bohunice

Jihlavská 20, Brno

tel.: **532 232 078** nonstop

ZDRAVOTNICKÁ ZAŘÍZENÍ

- Při hovoru s lékařem je důležité uvést **pravdu** a netajit žádné informace o skutečných příčinách potíží či zranění!
- **Není na místě chránit násilnou osobu.**
- Lékařskou zprávu je zapotřebí uschovat jako důkazní materiál na bezpečném místě.
- **Zdravotnická zařízení Vám poskytnou:** ošetření a léčbu, záznam o provedeném ošetření, rady a informace o pomáhajících institucích.



Nemocnice Znojmo

MUDr. Jana Janského 11

tel.: **515 215 111**

Lékařská služba první pomoci pro děti i dospělé (LSPP)

tel.: **515 215 603**

Centrální příjem

tel.: **515 215 529**

Nemocnice Ivančice

Široká 16

tel.: **546 439 411**

Lékařská služba první pomoci pro děti i dospělé (LSPP)

SPECIALIZOVANÉ PORADNY

- Poskytují **specializované služby** osobám ohroženým domácím násilím.
- Na tyto organizace se může obrátit každý občan, který je **sám ohrožen**, nebo který je **svědkem** domácího násilí.
- Kontakt je umožněn **osobně, telefonicky, písemně nebo e-mailem**.
- **Bezplatně poskytují tyto služby:** psychologické, sociální a právní poradenství, telefonickou krizovou pomoc, zprostředkování kontaktu a dalších navazujících služeb.



Tereza – poradna pro oběti domácího násilí

Dolní Česká 1, Znojmo
tel.: **736 529 292, 515 223 088**

Poradna Intervenčního centra ve Znojmě

Jarošova 26, Znojmo
(každou první středu v měsíci,
v Poradně pro mezilidské
vztahy, v době od 11:00 do
17:00 hod – po objednání)
tel.: **739 078 078, 515 224 317**
(objednávky)

Intervenční centrum Spondea

Sýpka 25, Brno
(mimo standardních služeb
poskytuje i krátkodobé
ubytování na krizovém lůžku,
doprovody na úřady, policii)
tel.: **739 078 078** nonstop,
544 501 121
www.ic-brno.cz (chat)
e-mail:
intervencni-centrum@spondea.cz

Persefona, o.s.

Jiráskova 8, Brno
tel.: **737 834 345, 545 245 996**
www.persefona.cz
e-mail:
domacinasili@persefona.cz

TELEFONICKÁ PORADENSKÁ POMOC:



Linka naděje

tel.: **547 212 333** nonstop

Linka naděje Znojmo

(pro děti)

tel.: **515 220 202**

Linka bezpečí dětí a mládeže

tel.: **116 111** nonstop,
bezplatná

Rodičovská linka

tel.: **840 111 234**

Modrá linka (pro děti)

tel.: **549 241 010**

mob.: **608 902 410**

Fond ohrožených dětí

tel.: **545 215 105**

Krizové centrum pro děti a dospívající

tel.: **541 229 298**

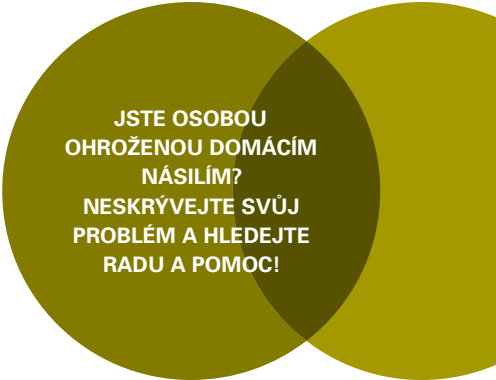
Senior linka

tel.: **800 200 007** bezplatná
tel.: **800 157 157** nonstop,
bezplatná

Dona linka

tel.: **251 511 313** nonstop

Přijetím zákonů vztahujících se k problematice domácího násilí se ČR přihlásila k řešení problematiky a současně deklarovala nulovou toleranci k pachatelům a zavázala se k ochraně ohrožených osob.



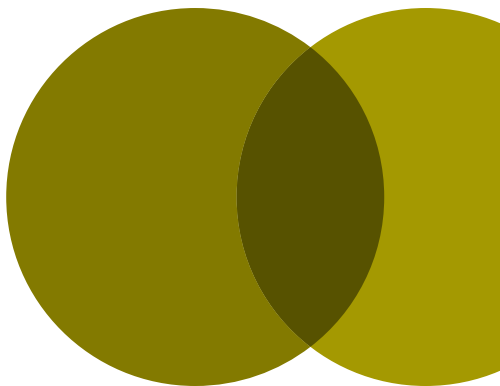
**JSTE OSOBOU
OHROŽENOU DOMÁCÍM
NÁSILÍM?
NESKRÝVEJTE SVŮJ
PROBLÉM A HLEDEJTE
RADU A POMOC!**

Více informací k problému domácího násilí včetně přehledu důležitých kontaktů najdete na webových stránkách Interdisciplinárního týmu města Brna pro oblast domácího násilí:

WWW.IDTBRNO.CZ

nebo na
INFORMAČNÍM KIOSKU,

který je umístěn v odbavovací hale budovy hlavního nádraží v Brně. Provoz kiosku je zajištěn denně v době od 4:00 do 23:00 hodin.



Grafické zpracování a tisk: GAD STUDIO s.r.o.
Náklad: 200 ks / rok vydání: 2011

Vydal Obor zdraví MMB ve spolupráci s Interdisciplinárním týmem města Brna pro oblast domácího násilí, v rámci projektu **Interdisciplinární přístup k řešení případů domácího násilí ve statutárním městě Brně**, realizovaného za finanční podpory statutárního města Brna a Jihomoravského kraje.